

Qui non è Marte

SCOPRIRE LA DANIMARCA ACCESSIBILE.

*Guida per per viaggiatori con disabilità e
famiglie...a 4 ruote.*



Linate → Copenhagen → Egeskov → Odense → Copenhagen → Linate

*by
Sonia_star_*

Danimarca Accessibile – Guida Completa

Guida pratica per viaggiare in Danimarca con disabilità motoria, con consigli su voli, alloggi, trasporti e organizzazione. Siamo una famiglia di tre persone, io: Sonia, mamma in carrozzina elettrica, papà Francesco e la nostra figlioletta di 7 anni (al momento del viaggio). Quello che suggerirò è una guida che rispecchi le esigenze di chi è in carrozzina elettrica o manuale e di una famiglia con bambini.

Indice

Introduzione

Capitolo 1 – Volare con easyJet se hai una disabilità

Capitolo 2 – Alloggi accessibili testati

Capitolo 3 – Consigli pratici di viaggio

Capitolo 4 – Noleggio auto accessibili

Capitolo 5 – Checklist prima di partire

Capitolo 6 – Conclusione

Introduzione

La Danimarca è una meta abbastanza accessibile: trasporti efficienti, strutture moderne e attenzione all'inclusione rendono il viaggio sereno anche per chi si muove in carrozzina. Tuttavia, alcune zone sono vecchie, una buona progettazione prima di partire è la cosa migliore per andare sereni. In questa guida condivido la mia esperienza diretta di volo, alloggi e consigli pratici per organizzare al meglio il viaggio.

(Continua a leggere all'interno della guida)

Capitolo 1 – Volare con easyJet se hai una disabilità

Abbiamo volato da Milano Linate a Copenaghen con easyJet. La prenotazione online è semplice ma richiede attenzioni: è importante indicare l'assistenza necessaria al momento della prenotazione o subito dopo, meglio con largo anticipo.

Cosa hai diritto se sei in carrozzina come me: Assistenza gratuita in aeroporto (accompagnamento, imbarco prioritario). Trasporto di ausili per la mobilità incluso. Posto gratuito accanto per l'accompagnatore (diritto UE dal 2021).- Cane guida gratuito in cabina. Consiglio personale: uso un propulsore Light Drive Plus che si smonta facilmente per ridurre rischi di danni in stiva, la parte elettronica la porto con me sull'aereo.

(Continua a leggere all'interno della guida)

Capitolo 2 – Alloggi accessibili testati

Durante il viaggio abbiamo provato diverse strutture, tutte con accessibilità confermata. Nella guida puoi trovare foto e valutazione di accessibilità dei posti dove siamo stati.

(Continua a leggere all'interno della guida)

Capitolo 3 – Consigli pratici di viaggio

All'interno di questo capitolo do qualche indicazione su come visitare **Copenaghen** in tutta accessibilità. La metro di Copenaghen è completamente accessibile con ascensori. I treni intercity dispongono di carrozze accessibili e posti riservati. Gli autobus sono accessibili ma occhio perché gli autisti non sempre scendono ad aiutare per aprire la pedana. I taxi con pedana sono prenotabili tramite app locali, meglio in anticipo. Molti musei e attrazioni offrono ingresso gratuito o ridotto per persona disabile e accompagnatore.

Capitolo 4 – Noleggio auto accessibili

In Danimarca ci sono vari servizi per affittare auto accessibili. Puoi trovare dentro la guida qualche suggerimento.

📌 Nota personale: io ho scelto un servizio vicino all'aeroporto perché avevo uno sconto. Ho noleggiato una **Cupra** più alta (non adattata). Ogni volta dovevamo caricare la carrozzina nel baule e aiutarmi a salire davanti: soluzione meno comoda ma più economica.

(Continua a leggere all'interno della guida)

Capitolo 5 – Checklist prima di partire

✅ Documento d'identità e certificato di disabilità ✅ Manuale del propulsore o carrozzina elettrica con dati della batteria ✅ Prenotazioni stampate o salvate su smartphone ✅ Contatti utili (ENAC, aeroporti, ambasciata italiana) ✅ Ausili di riserva (cuscini, batterie, adattatori elettrici) ecc...

(Continua a leggere all'interno della guida)

Capitolo 6 – Conclusione

Viaggiare in Danimarca con disabilità è fattibile e piacevole: strutture moderne, trasporti accessibili e servizi dedicati offrono tranquillità e autonomia. Spero che questa guida sia un supporto concreto per programmare il tuo viaggio.

Seguimi su Instagram (@sonia_star_) e sul mio sito www.quinonemarte.com per altri consigli e racconti.

Volare con easyJet: come prenotare e quali diritti ha una persona disabile

Il nostro volo: Linate – Copenhagen A/R con easyJet

Abbiamo volato da Milano Linate a Copenhagen con easyJet, prenotando il volo di andata e ritorno online. Tutto il processo è stato semplice, ma richiede alcune attenzioni importanti per chi ha disabilità motoria.

Come prenotare con assistenza su easyJet

1. Prenotazione online: sul sito ufficiale [easyJet.com](https://www.easyjet.com), scegli date, destinazione e numero di passeggeri.

2. Indica l'assistenza necessaria:

- Al momento della prenotazione, oppure- successivamente nella sezione "Gestisci le prenotazioni". Puoi anche contattare il servizio clienti via telefono o email (consigliato almeno 14 giorni prima del volo)

Numero: **+39 800 922239**

Orario di apertura: 08:00 - 20:00 (ora locale)

3. Assistenza disponibile:

- Accompagnamento dall'ingresso dell'aeroporto fino all'imbarco (e viceversa)/ Imbarco prioritario/Trasporto gratuito di due ausili per la mobilità (es. carrozzina elettrica + manuale, deambulatore, ecc.)

Informazioni importanti su easyJet

- Il servizio di assistenza è gratuito. Deve essere richiesto almeno 48 ore prima della partenza- easyJet collabora con l'aeroporto per garantire assistenza completa sia a terra sia in volo

Consiglio personale

Se possibile, è molto utile procurarsi una carrozzina manuale con propulsore elettrico aggiuntivo. Io utilizzo il modello Light Drive Plus, che consente di: guidare la carrozzina tramite joystick, smontare le parti elettroniche (joystick, motori, batteria), consegnare in stiva solo la carrozzina manuale, riducendo il rischio di danneggiamento dei componenti elettrici. In questa maniera viaggerete in sicurezza e con maggiore tranquillità Il Light Drive Plus è adatto anche a carrozzine con portata fino a 240 kg, senza modificarne la struttura. A seconda della regione di residenza si può fare domanda tramite sistema sanitario nazionale per l'acquisto.



Quando ti viene fatto il check-in, ti verrà chiesto:

- Il peso della carrozzina
- La tipologia e potenza della batteria (es. se è al litio, servono i Watt/h)

👉 Per questo motivo, suggerisco di tenere sempre a portata di mano il manuale del propulsore.



Diritti delle persone con disabilità nei voli aerei

Fonte: ENAC e regolamenti UE

Diritto a salire a bordo

- Il passeggero disabile non può essere rifiutato salvo motivi di sicurezza certificati

Diritto all'assistenza

- In aeroporto: fornita dal personale dedicato. A bordo: garantita da personale formato (hostess/steward). Va richiesta almeno 48 ore prima, ma meglio farlo al momento della prenotazione

Agevolazioni gratuite

- Trasporto di 2 dispositivi di mobilità- Apparecchi medici senza supplemento- Servizio assistenza a terra e a bordo senza costi aggiuntivi

Posto gratuito per accompagnatore

-Dal 2021 è obbligatorio assegnare gratis il posto accanto (o davanti/dietro) alla persona disabile, Quindi in presenza di un minore deve essere garantito anche il terzo posto vicino. Se ci sono più minori, sentite la compagnia aerea per capire quale soluzione trovare. Validò per tutte le compagnie aeree, non solo easyJet. In caso di rifiuto, è possibile segnalare tramite modulo ENAC

Cane guida

- Può volare gratuitamente in cabina. Alcuni Paesi richiedono documentazione aggiuntiva (es. Regno Unito con Pet Passport Scheme)

Consigli pratici

- Prenota in anticipo (anche per essere sicura di trovare posto per la carrozzina)-

Controlla le policy di easyJet sul sito ufficiale o contatta l'assistenza-

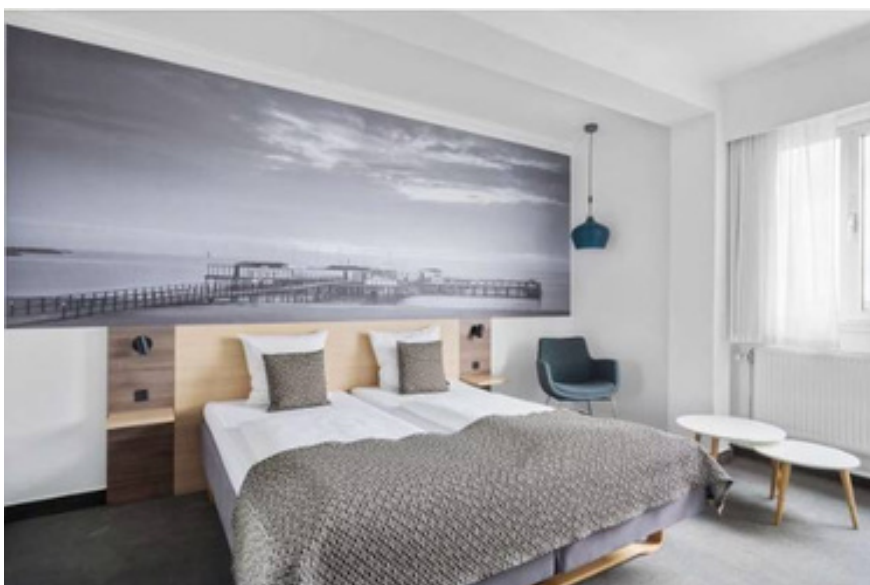
Porta con te: Certificato di disabilità (in caso di dubbi o controlli) / Documentazione degli ausili (peso, dimensioni, batteria se elettrica)

Danimarca Accessibile – Sezione Alloggi

Questa sezione raccoglie recensioni dettagliate e foto reali delle strutture testate durante il nostro viaggio, tutte adatte a persone con disabilità motorie o famiglie con bambini.


Best Western Plus Airport Hotel – Copenhagen

📍 A pochi minuti dall'aeroporto di Copenhagen. Abbiamo soggiornato una notte all'arrivo da Linate. La camera accessibile è ben organizzata: si passa con la carrozzina accanto al letto, bagno spazioso con doccia a filo e sedile pieghevole, WC sospeso e maniglioni. Il lavabo è comodo e accessibile. Attenzione a confermare con l'hotel: le camere accessibili sono solo tre e può capitare che non siano disponibili se non specificato.



Camera accessibile

Hotel a Willy Sørensens Plads 3 – moderno e funzionale

 Zona urbana moderna e comoda, camera familiare accessibile. Spazio abbondante per muoversi con la carrozzina, bagno con doccia a filo pavimento, lavandino accessibile (anche se leggermente alto), WC senza apertura anatomica. Nel nostro caso, il letto bimba era ricavato da un divano letto.



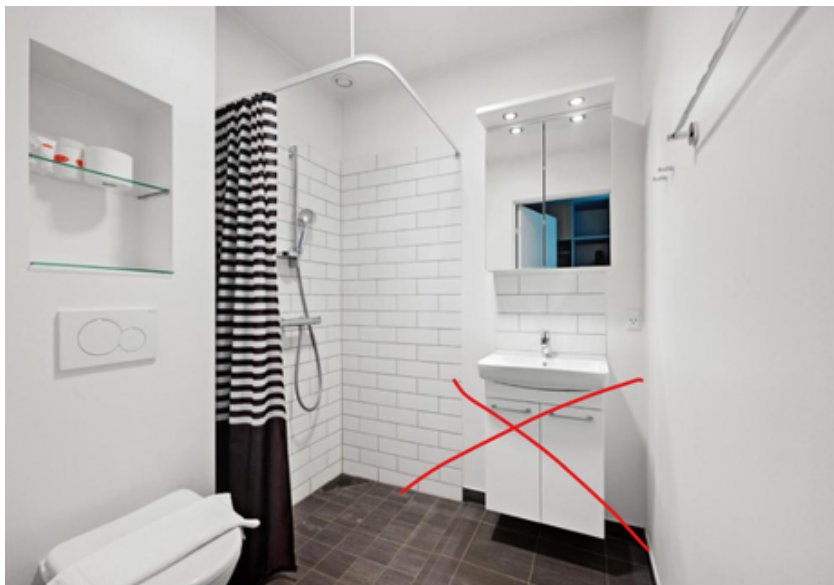
Camera familiare accessibile



Bagno accessibile con lavandino passante

Hotel Vissenbjerg Storkro – vicino a Odense

📍 Søndersøvej 30, Vissenbjerg. Immerso nella campagna a 25 minuti da Odense. Camera familiare con due ambienti comunicanti, ampia e accessibile. Bagno identico alla foto, ma con lavandino aperto sotto (facilmente accessibile in carrozzina). Maniglioni al WC, doccia a filo. Divano letto per la bimba sostituito con brandina più comoda. Spazi comuni con sala giochi (ping pong, biliardo).



Zona soggiorno della camera



Sala ping pong, per entrare c'è un gradino



Sala biliardo, per entrare c'è un gradino

🏠 Appartamento a C.F. Møllers Allé – Copenhagen

📍 Zona moderna fuori dal centro ma collegata bene con la metro. Appartamento spazioso, con ascensore e parcheggio. Bagno accessibile con doccia a filo e lavandino accessibile frontalmente (rimuovendo le pedane). Letto matrimoniale con trasferimento solo frontale. Divano contenitore per letto bimba, due balconi vivibili e dotazione completa (lavatrice, asciugatrice, cucina grande).



Zona giorno luminosa con vista



Bagno con lavandino, il mobiletto impedisce la totale accessibilità sotto. Io mi mettevo lateralmente



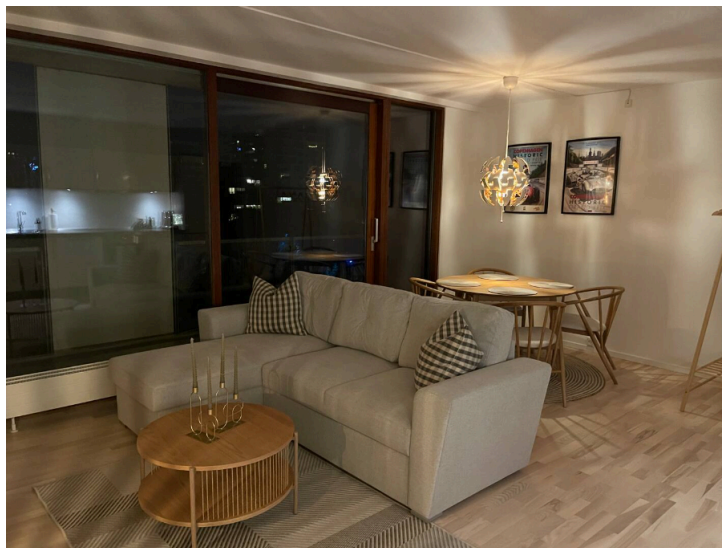
Bagno accessibile con lavandino passante



Balcone attrezzato, accessibile



Sala da pranzo e cucina



Divano letto dove dentro potete trovare le lenzuola



Stanza da letto, non ha lo spazio per la carrozzina lateralmente ma solo frontalmente

Capitolo – Come muoversi a Copenhagen

Metro e treni


- La metro di Copenhagen è interamente accessibile: ascensori in tutte le stazioni principali, spazi per carrozzine e porte ampie.
- I treni intercity hanno carrozze accessibili dedicate e posti riservati, con pedane mobili fornite dal personale.

Taxi accessibili

- Servizi come Dantaxi e Taxi Denmark dispongono di van con rampa per carrozzine.
- Consigliabile prenotare in anticipo tramite app o telefono, soprattutto la sera o nei weekend.

Crociere sui canali e alternativa accessibile

- Le crociere turistiche tradizionali sui canali non sono accessibili in carrozzina (gradini stretti, nessuna rampa).
- Alternativa consigliata: i “Harbour Buses” (Movia), i traghetti gialli del trasporto pubblico: - Accessibili in molte fermate (con rampe/ascensori). - Stesso biglietto di bus e metro (incluso nella Copenhagen Card). - Nessuna guida turistica, ma permettono di ammirare i canali dall’acqua a costi ridotti e senza barriere.

 Nota personale: io non ho trovato una crociera accessibile, quindi ho usato questo sistema: è stata comunque un’esperienza piacevole e panoramica.

Pianificazione prima di partire

Per muoversi senza imprevisti, consiglio di:

- Scaricare l’app Rejseplanen (pianificatore ufficiale trasporti in Danimarca, utile per metro, bus e treni).
- Valutare l’acquisto della Copenhagen Card: include trasporti e oltre 80 attrazioni.
- Prenotare in anticipo eventuali taxi accessibili o auto adattate se sai che ne avrai bisogno.
- Tenere sempre con sé un adattatore elettrico per ricaricare ausili (tipo C/E/F funziona quasi ovunque, ma in alcune prese si usa il tipo K).
- Informarsi sugli ascensori delle stazioni tramite app o siti ufficiali, per evitare fermate momentaneamente fuori servizio.



Capitolo – Noleggio auto accessibili in Danimarca

In Danimarca ci sono vari servizi per affittare auto adatte a persone con disabilità o comunque più comode per il trasporto di una carrozzina.

◆ Auto Mobil – HandiDrive

👉 auto-mobil.dk/lej-handicapbil È probabilmente il servizio più grande in Danimarca per il noleggio di handicapbil. Offrono un'ampia selezione di auto accessibili, tutte guidabili con patente B. Puoi noleggiare da 1 a 30 giorni. Prezzi: 1.455–1.995 DKK al giorno (circa 195–260 €), con riduzioni se l'affitto dura più giorni. Possibilità di consegna a domicilio in tutta la Danimarca. Offrono anche consulenza per acquisto/vendita di auto adattate e allestimenti personalizzati.

◆ Østjysk Turistbusser (Vejle)

Specializzati in bus e minibus con sollevatore per gruppi o famiglie numerose. Ottima soluzione se viaggi con più persone o se hai bisogno di un mezzo grande con pedana.

◆ Taxi Denmark / Dantaxi

Entrambi i servizi offrono taxi e van accessibili con rampa per carrozzina. Prenotabili tramite app locali o telefono. Ideali per spostamenti urbani o trasferimenti (es. da/verso aeroporto).

◆ Europcar (alcune sedi)

In alcuni Paesi vicini e in casi specifici in Danimarca, è possibile richiedere il VW Caddy Maxi adattato con rampa antiscivolo. Consiglio: contattare la sede in anticipo per confermare la disponibilità del veicolo accessibile.



Nota personale

Io personalmente, durante il viaggio, non ho preso un'auto adattata. Ho scelto un servizio vicino all'aeroporto perché avevo uno sconto e ho noleggiato una Cupra più alta (non accessibile). Ogni volta dovevamo caricare la carrozzina nel baule, aiutarmi a salire davanti. È stata una soluzione meno comoda ma sicuramente più economica.

OLTRE COPENAGHEN



Consiglio speciale – Legoland Billund

- La persona con disabilità entra gratuitamente, basta acquistare il biglietto per l'accompagnatore. • Attrazioni non accessibili in carrozzina, tranne per chi può trasferirsi e ha buon controllo del busto.
- Restano visitabili Miniland e spettacoli. • Biglietti online consigliati solo se si ha una data fissa o in alta stagione. • Presente una biglietteria dedicata per persone con disabilità, con meno coda.
- 📌 Nota personale: ho usufruito del biglietto gratuito alla biglietteria riservata, senza tanta attesa. Esperienza limitata in carrozzina, ma piacevole per i bambini e per l'atmosfera Lego. Per mangiare ci sono diverse soluzioni, dai fast food anche se consiglio pranzo al sacco.

Ecco 5 consigli pratici per visitare la LEGO House di Billund in sedia a ruote:

- Ingresso e spazi interni completamente accessibili, con ascensori, bagni adattati e ampie aree di manovra.
- Prenota in anticipo online e seleziona l'opzione per esigenze speciali se necessaria.
- Accesso prioritario e ingresso gratuito per l'accompagnatore (è sufficiente mostrare il certificato di disabilità).
- Le attività creative sono su tavoli accessibili, ma alcune aree interattive potrebbero richiedere supporto.
- Il parcheggio riservato disabili è disponibile davanti all'ingresso principale.



Consiglio speciale – Egeskov Slot

- Nessuno sconto per persone con disabilità. • Castello non accessibile, ma il parco esterno è ampio e visitabile. • Unica area del parco non accessibile: Tree Top Walk.

📌 Consiglio: resta una bellissima gita all'aperto per passare una giornata immersi nella natura. Si può mangiare all'interno in chioschi diversi o in un ristorante.



Consiglio speciale – Hans Christian Andersen Museum (Odense)

- Sconto applicato direttamente alla biglietteria, senza richiesta certificati. Accompagnatore paga ridotto (come bambini). Museo accessibile con ascensori, bagno attrezzato e area ristoro. Pavimentazione esterna in pavé storico un po' scomoda. *Consiglio: parcheggio sotterraneo in centro città, con posti disabili (a pagamento).*

📌 Consiglio: museo moderno e curato, perfetto per adulti e bambini, assolutamente da visitare. Per pranzo abbiamo trovato un posto accessibile in centro città:

- Brasserie Bordeaux





Copenaghen – Tre giorni accessibili



Giorno 1 – Da Nyhavn a Tivoli

Il nostro viaggio a Copenaghen è iniziato da Nyhavn, il porto più colorato e iconico della città.- Abbiamo parcheggiato in un parcheggio sotterraneo vicino: comodo per la posizione, ma non molto accessibile perché gli spazi erano piuttosto stretti.- Da lì abbiamo iniziato una passeggiata a piedi verso il centro, attraversando le vie animate fino ad arrivare ai Tivoli Gardens.- Lungo il percorso ci siamo fermati per pranzo al Rock Café, accessibile e con bagno attrezzato.- La giornata si è conclusa con la visita del Tivoli, parco storico che unisce giostre, spettacoli e giardini: un luogo magico che affascina adulti e bambini.



Giorno 2 – Christiania, Reffen e la Sirenetta

Il secondo giorno lo abbiamo dedicato al lato più alternativo della città.- La mattina siamo stati a Christiania, la città libera: un quartiere autogestito, pieno di murales e locali particolari. Se la giornata è bella consiglio di portare un pranzo al sacco da gustare nel parco; in alternativa ci sono tanti posti caratteristici dove fermarsi a mangiare.- Noi abbiamo scelto il mercato di Reffen (Raffen): un'area molto particolare con chioschi e cucine da tutto il mondo, che consiglio vivamente.- Nel pomeriggio ci siamo spostati verso la Sirenetta, attraversando un parco bellissimo e accessibile, ideale per una passeggiata rilassante.



Giorno 3 – Nørrebro, Assistens Kirkegård e Frederiksberg Have

Il terzo giorno è iniziato da Nørrebro, quartiere multiculturale e vivace.- Prima tappa all'Assistens Kirkegård, un cimitero-parco verde e suggestivo dove si trova la tomba di Hans Christian Andersen. È un luogo particolare, che unisce memoria e vita quotidiana, spesso frequentato anche per passeggiate e momenti di relax.- Dopo la visita ci siamo spostati verso Frederiksberg Have, uno dei parchi più belli e ampi della città, accessibile e perfetto per una passeggiata tra laghetti e prati. Qui si trova anche lo Zoo di Copenaghen.- Per pranzo ci siamo fermati al ristorante

tipico Hansens Have: locale tradizionale, accogliente e accessibile, con bagno attrezzato. Ottimo per gustare piatti autentici danesi in un contesto piacevole.



📌 Nota personale

In tre giorni abbiamo vissuto Copenaghen in modi diversi: dal centro turistico e animato, ai quartieri alternativi, fino agli spazi verdi di Frederiksberg. Nonostante qualche barriera architettonica, la città ci ha accolti con tante esperienze accessibili e momenti speciali.

Checklist prima di partire

Documenti di viaggio

- Cartad'identità valida per l'espatrio oppure passaporto
- Tessera sanitaria europea (TEAM)
- Certificato di disabilità (utile per sconti o controlli)
- Eventuali certificati medici (batterie, ausili, farmaci particolari)
- Patente di guida + eventuale permesso internazionale (se si noleggia un'auto)

Ausili e attrezzatura

- Carrozzina (elettrica o manuale) con componenti smontabili (joystick, batteria, motore)
- Carrozzina manuale di riserva, se possibile
- Cuscino antidecubito e accessori personali
- Batterie di ricambio o caricabatterie con adattatore per prese danesi (tipo K, ma compatibile anche con spine europee C/E/F)
- Sollevatore o altri ausili personali
- Borsa con medicine abituali e ricette mediche

Prenotazioni indispensabili

- Volo aereo (con assistenza speciale prenotata almeno 48 ore prima)
- Alloggi accessibili (hotel/appartamento con bagno a filo e ascensore)
- Eventuale auto accessibile o taxi prenotato in anticipo

Musei e attrazioni – Copenhagen Card

Con la Copenhagen Card si possono prenotare ingressi gratuiti o inclusi a oltre 80 attrazioni. Per la persona con disabilità spesso è previsto anche l'ingresso gratuito per l'accompagnatore.

Esempi:

- Musei: Statens Museum for Kunst, Museo Nazionale, Ny Carlsberg Glyptotek
- Castelli: Rosenborg, Christiansborg, Kronborg (Amleto)
- Zoo e acquari: Copenhagen Zoo, Acquario Nazionale Den Blå Planet
- Esperienze: Torre Rotonda (Rundetårn con rampa), crociera sui canali (se accessibile) o Harbour Buses
- Parchi e giardini: Tivoli Gardens (accesso incluso, giostre selezionate accessibili con accompagnatore)